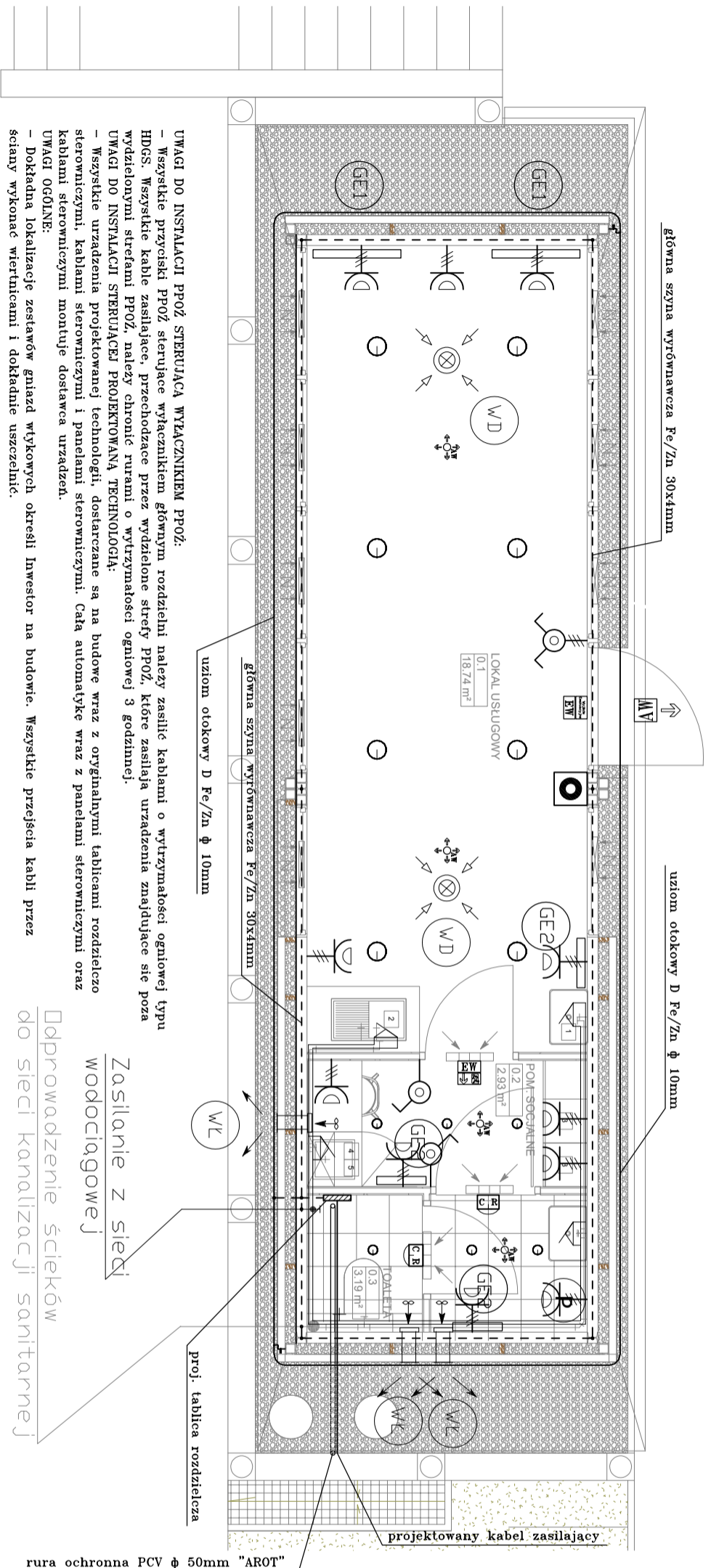


LEGENDA:

- PŁYTA WARSTWOWA Z RODZENIEM POLIURETANOWYM, GR. 10cm
- ŚCIANA DZIAŁOWA LEKKA, STALOWA KONSTRUKCJA, WYPELNIENIE Z WELNY MINERALNEJ, GR. 7,5cm
- LAMEL - NATURALNE WYBARWIONY MODRZEW SYBERYJSKI - PROFIL 7,0 x 4,0
- NUMER PORZĄDKOWY WYPOSAŻENIA
- KOSTKA GRANITOWA, SZER. 40cm, ODPROMIENIENIE WODY DESZCZOWEJ
- TARAS DREWNIANY SZER. 100cm, DL. 27cm

LEGENDA:

- Grzejnik elektryczny 2000W typu F119 "atlantic" P=2000W, 230V
- Grzejnik elektryczny 1000W typu F119 "atlantic" P=1000W, 230V
- Pojemnościowy elektryczny podgrzewacz wody V=80dm³ typu DSV.ECD-80 "Kospel" P=2000W, 230V
- Wywietrzak dachowy DN200
- Wentylator łazienkowy DN100, 100m³/h
- Nawiewnik okienny typu EXRHP "aereco"
- Drzwi wyposażone w otwór wentylacyjny



UWAGI DO INSTALACJI PPOŻ STERUJĄCA WYŁĄCZNIKIEM PPOŻ:
 - Wszystkie przyrządy PPOŻ sterujące wyłącznikiem głównym rozdzielni należy zasilić kablami o wytrzymałości ogniowej typu HDGS. Wszystkie kable zasilające, przechodzące przez wydzielone strefy PPOŻ, które zasilają urządzenia znajdujące się poza wydzielonymi strefami PPOŻ, należy chronić rurami o wytrzymałości ogniowej 3 godzinnej.

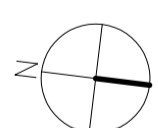
UWAGI DO INSTALACJI STERUJĄCEJ PROJEKTOWANĄ TECHNOLOGIĄ:
 - Wszystkie urządzenia projektowanej technologii, dostarczane są na budowę wraz z oryginalnymi tablicami rozdzielczo sterowniczymi, kablami sterowniczymi i panelami sterowniczymi. Cała automatykę wraz z panelami sterowniczymi oraz kablami sterowniczymi montuje dostawca urządzeń.

UWAGI OGÓLNE:
 - Dokładna lokalizacja zestawów gniazd wtykowych określi Inwestor na budowie. Wszystkie przejścia kabli przez ściany wykonać wiertnicami i dokładnie uszczelnić.

Do prowadzenia ścieków
 do sieci kanalizacji sanitarnej

- UWAGA:**
1. Całość prac wykonać zgodnie z obowiązującymi przepisami i Polskimi Normami.
 2. W pomieszczeniach wilgotnych zamontować osprzet brygosozezelnly.
 3. Gniazda wtykowe montować na wysokości 0,3m od posadzki, a w pomieszczeniach wilgotnych na wysokości 1,2m od posadzki (łazienka, kuchnia, pomieszczenia gospodarcze).
 4. Wyłączniki instalacyjne (klawiszowe) montować na wysokości 1,4m od posadzki.
 5. Tablice rozdzielcze montować na wysokości 1,5m od posadzki.
 6. Wszystkie oprawy oświetleniowe ze źródłem światła wydawczym wyposażać w moduł kompensacji mocy bienernej.
 7. Oprawy awaryjne, wyposażone są w inwerter, do którego doprowadzić dodatkowy przewód sprzed wyłącznika.
 8. Sterowanie wentylacją objęte projektem AKPiA wg oddzielnego opracowania.

Symbol	Ilość	Nazwa
	1	TWINS LED pojedyncza wyjście ewakuacyjne - EWAKUACYJNE
	4	AXPO_3W - AWARYJNE
	1	TWINS LED podwójna strzałka na dół - EWAKUACYJNE
	1	ONTEC S_M2_NM_14LED_ST_AT_DATA - AWARYJNE
	2	CzuJNIk Ruchu
	6	EDWL-0 116 LED 9W 850lm 840 IP 54/20
	8	EDF-U 225 LED 25W 2450lm 840



L.P.	NAMNA POMIESZCZENIA	POWIERZCHNIA
0.1	LOKAL USŁUGOWY	18,74 m ²
0.2	POMIESZCZENIE SOCJALNE	2,93 m ²
0.3	TOALETA SOCIALNA	3,19 m ²
RAZEM:		24,86m²

ZESTAWIENIE WYPOSAŻENIA

L.P.	NAMNA	POWIERZCHNIA
1	UMYWALKA	1
2	ZLEW JEDNOKOMOROWY Z OCIEKACZEM	1
3	SZAFKA BHP DLA PRACOWNIKÓW	2
4	ZAMYKANIA SZAFKA PORZĄDKOWA	1
5	ZLEW GOSPODARCZY NA WYS. 50cm	1

OPIS OSPRZĘTU ELEKTRYCZNEGO:

- GNIAZDO HERMETYCZNE 16A/230V
- WYŁĄCZNIK HERMETYCZNY POJEDYŃCZY
- WYŁĄCZNIK HERMETYCZNY ŚWIECZNIKOWY
- WYŁĄCZNIK HERMETYCZNY SCHODOWY
- WYŁĄCZNIK HERMETYCZNY KRZYŻOWY
- PRZECIWPÓŻAROWY WYŁĄCZNIK PRĄDU

AIG ARCHITEKCI S. C., Modla Kolonia 5D, 62-571 Stare Miasto

Architekci

RZUT POZIOM O INSTALACJA ELEKTRYCZNA

TEMAT: BUDOWA PAWILONU PORTOWEGO O FUNKCJI USŁUGOWEJ

LOKALIZACJA: 62-500 KONIN
 Bulwar nadwarciański, ul. Zofii Urbanowskiej dz. nr ew. 256

INWESTOR: Miasto Konin
 Plac Wolności 1
 62-500 Konin

FAZA: ROBOTY REMONTOWE

ZESPÓŁ PROJEKTOWY IMIĘ I NAZWISKO, UPRAWNIENIA - SPECJALNOŚĆ

PROJEKTANT: mgr inż. arch. Andrzej Bielewski
 GPB.1.7342-28/98
 specj. architektoniczna

BRANŻA ELEKTRYCZNE

PROJEKTOWAŁ: mgr inż. Zbigniew Hetman
 GP 7342/176/ 94
 specj. instalacyjno-inżynieryjna

SPRAWDZIŁ: mgr inż. Piotr Grabia
 GP.1677/346/11/42/91
 specj. instalacyjno-inżynieryjna

DATA: 22.03.2018

NR RYSUNKU: PB/ER-1

SKALA: ---

NINIEJSZE DZIEŁO STANOWI DZIEŁO AUTORSKIE I PODLEGA OCHRONIE ZGODNIE Z USTAWĄ 83 Z DNIA 4.02.1984 O PRAWIE AUTORSTWA I PRAWACH POKREWNYCH